



Schließlich klassifiziert der Automobilclub schon jetzt in seinem Stellplatz-Führer die Plätze mit maximal fünf Sternen. Einen zusätzlichen Extra-Service-Stern vergibt er für besondere Dienstleistungen. Dennoch „besteht der ADAC nicht auf einer Sterne-Klassifikation von Stellplätzen, sondern bemüht sich lediglich um eine konstruktive Mitarbeit an diesem durchaus sinnvollen Projekt des DIV“, erklärt Stefan Thurn, Leiter Touristische Periodika und Fachliteratur beim ADAC-Verlag.

Kontakt

Reisemobil International
70327 Stuttgart
Tel.: 0711/134660
Internet:
www.reisemobil-international.de

NEUES TRAININGSKONZEPT

Manager beißt Hund

Der Mensch ein Alphatier. Führungsqualitäten überprüfen, um authentisch führen zu können. Oder: Mein Rudel, mein Team? Produktives Miteinander oder unproduktives Gegeneinander?

Mit diesen und weiteren Fragen sowie den dazugehörigen Antworten arbeitet die Agentur coach dogs. Ein neues, ein überraschendes Trainingskonzept. Auf der neuen Homepage wird dies ungewöhnlich präsentiert (www.coach-dogs.com).

Hier taucht ein Hund mit roten Schuhen auf. Was das soll? „Der Hund mit den roten Schuhen steht sowohl für einen ganz neuen Trainingsansatz als auch für das, was wir tun: nämlich das Alleinstellungsmerkmal eines Unternehmens mittels kreativem Ideenmanagement herauszufiltern“, erklärt die 39-jährige Patricia Elfert. Die Gründerin und Inhaberin bietet mit coach dogs eine völlig neue Lernerfahrung für Fach- und Führungskräfte an. Die Kommunikationsmuster von Hunden bilden die Grundlage für

eine ungewöhnliche Erfahrung, indem gewohnte Muster durchbrochen werden. Manager werden sich mit diesem kreativen Trainingsansatz über ihre Stärken und Schwächen, ihre unbewussten Verhaltensmuster, ihre Wirkung und ihre Führungsqualitäten bewusst. Grundsätzlich gilt dies für alle Menschen mit Führungsaufgaben.

Kreative Ideen stehen dann auch im weiteren Angebot von coach dogs im Mittelpunkt. Zusammen mit einem kompetenten Team hat Patricia Elfert ihr Leistungsspektrum erweitert und abgerundet: kreatives Coaching, kreative Kommunikation, kreative Ideen-Workshops.

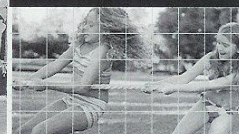
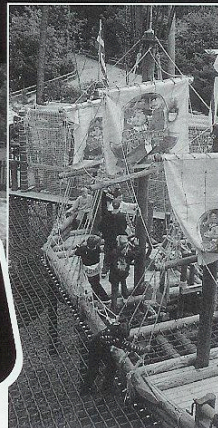
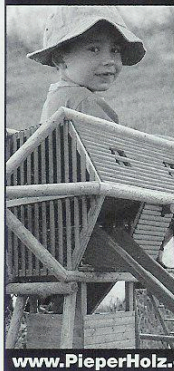
Kreatives Coaching als professionelle Begleitung im Rahmen lösungsorientierter Gespräche. Kreative Kommunikation umfasst sowohl strategische PR-Beratung wie auch ein spezielles ideenreiches Kommunikations-Coaching. Routinen durchbrechen, Kreativität zulassen und gezielt einsetzen, um neue Ideen und bessere Lösungen hervorzubringen.



Kontakt

coach dogs
kreative unternehmensentwicklung
Patricia Elfert
35323 Lich
Tel.: 06404/697475
Internet: www.coach-dogs.com

Spielgeräte vom Feinsten



Unser Professional-System:

- außergewöhnlich
- zeitlos
- detailstark
- witterungsbeständig
- abwechslungsreich

www.PieperHolz.de



PIEPER
H O L Z

59939 Olsberg-Assinghausen
Im Westfeld 2
Telefon (0 29 62) 97 11-0
Telefax (0 29 62) 97 11-31
post@PieperHolz.de